

OBIEKT:

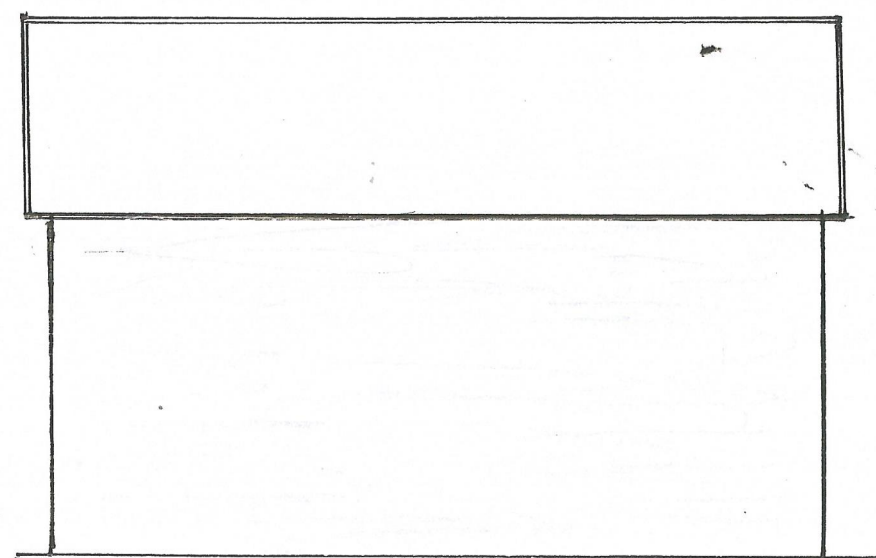
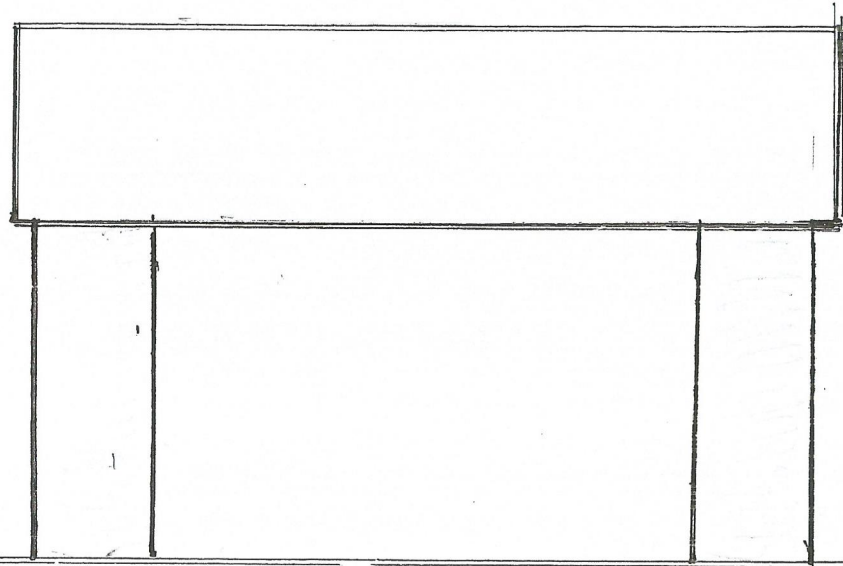
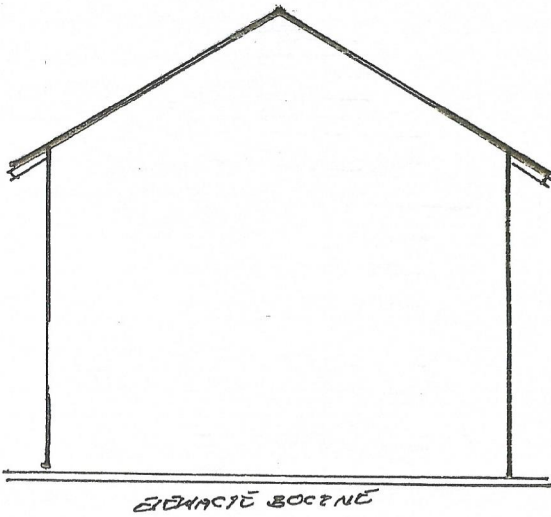
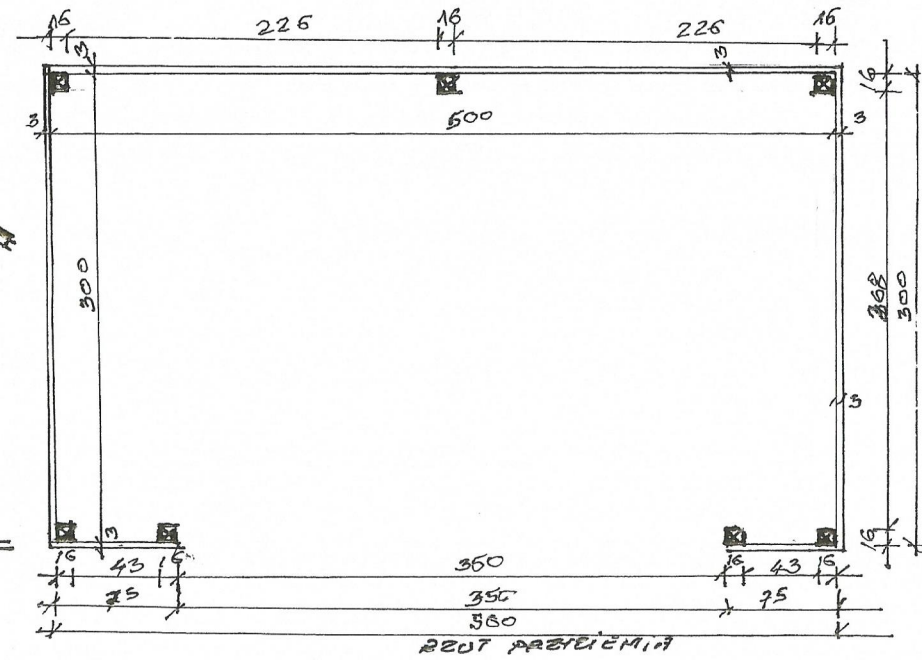
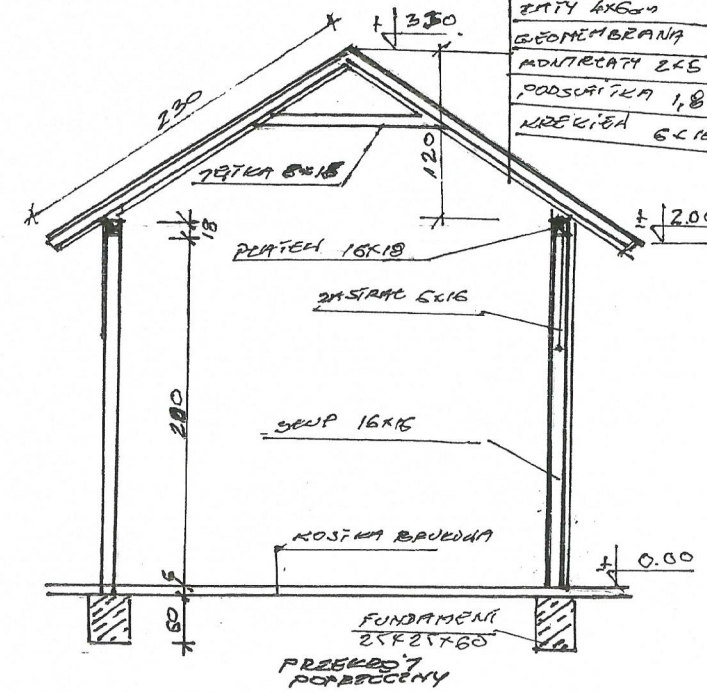
WIATA PRZYSTANKOWA W TARŁOWIE

LOKALIZACJA:

działka nr. 1245 w Tarłowie

BLACHA MODULOWA

- ŁATY 4x600
- GEOMEMBRANA
- MONITACJA 2x5
- PODSUFIKA 1,8
- WŁÓKNO 6x15



ELEWACJA PRZONTOWA

ELEWACJA TYLNA